

ROWENTA®

CS	Uživatelská příručka	p. 003
SK	Používateľská príručka	p. 029
UK	Посібник користувача	p. 055
EL	Οδηγίες χρήσης	p. 081
HR	Korisnički priručnik	p. 107
HU	Felhasználói útmutató	p. 133
SL	Uporabniški priročnik	p. 159
SR	Korisničko uputstvo	p. 185
BS	Upute za upotrebu	p. 211



X-Plorer Serie 65/70

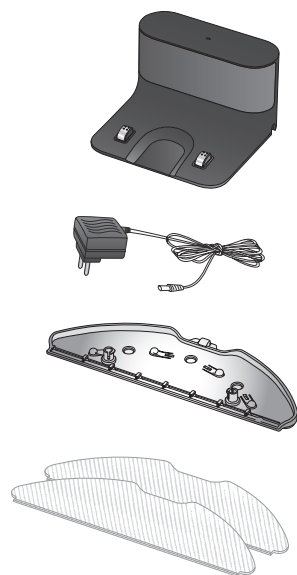
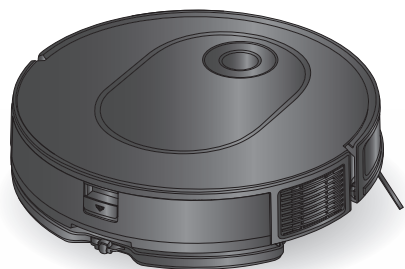
Co je v krabici?	strana 04
Přehled produktu	strana 05
Před úklidem	strana 07
Instalace robota	strana 08
Připojení robota k bezplatné aplikaci	strana 11
Použití hlavních funkcí aplikace	strana 11
Použití robota bez aplikace	strana 12
Použití robota s funkcí mopování	strana 13
Údržba robota a jeho příslušenství	strana 17
Frekvence výměny součástí	strana 22
Skladování robota, když ho nepoužíváte	strana 23
Co dělat a co nedělat	strana 23
Zrušení párování robota	strana 26
Běžné problémy a řešení	strana 27

Před prvním použitím si pečlivě přečtěte příručku „Bezpečnostní pokyny a návod k použití“.

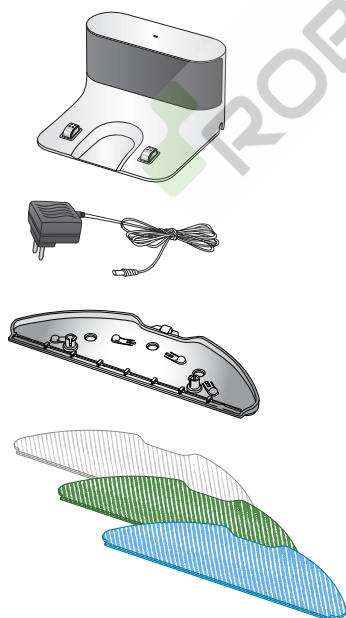
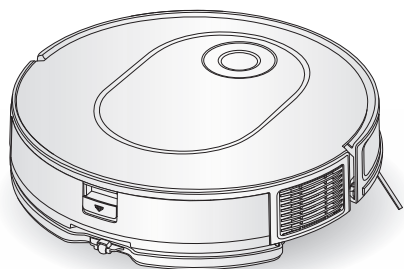
Další informace:
www.rowenta.com

Co je v krabici?

RR8L65WH

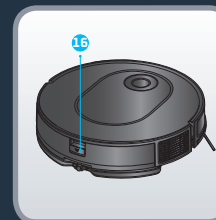
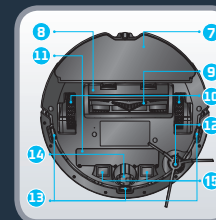
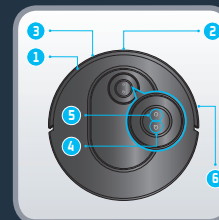


RR8477WH

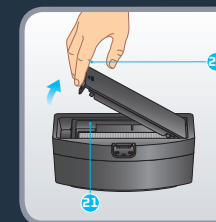
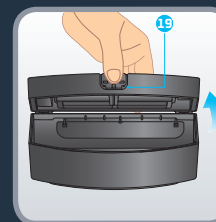
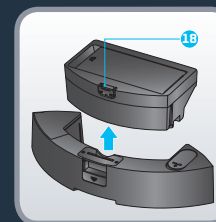
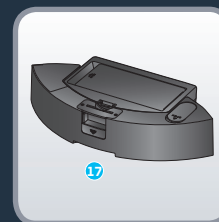


Přehled produktu

CS



- | | | |
|--|--|--|
| <ol style="list-style-type: none"> 1. Infráčervený snímač 2. Bodový laser 3. Nárazník 4. Tlačítko Home <ul style="list-style-type: none"> • Po stisknutí se vrátí do stanice | <ol style="list-style-type: none"> 5. Tlačítko napájení/ start/pauza <ul style="list-style-type: none"> • Stisknutím a podržením zapnete či vypnete • Stisknutím zahájíte nebo pozastavíte úklid 6. Antikolizní pás 7. Podložka mopu 8. Kryt středového kartáče | <ol style="list-style-type: none"> 9. Středový kartáč 10. Kolečko 11. Baterie 12. Boční kartáč 13. Snímač pro zabránění pádu 14. Přední kolo 15. Nabíjecí desky 16. Tlačítko pro uvolnění zásobníku na prach a nádržky na vodu |
|--|--|--|



- | | | |
|--|--|---|
| <ol style="list-style-type: none"> 17. 2 v 1: zásobník na prach a nádržka na vodu | <ol style="list-style-type: none"> 18. Tlačítko pro oddělení zásobníku na prach a nádržky na vodu | <ol style="list-style-type: none"> 19. Otvor zásobníku na prach 20. Otvor filtru 21. Filtr |
|--|--|---|



22. Zátka
23. Pratelný šedý mop na standardní použití
24. Pratelný modrý mop na drhnutí odolných skvrn

25. Omyvatelný zelený mop z mikrovlákna na zachycení jemného prachu (používá se bez vody)
26. Dokovací stanice

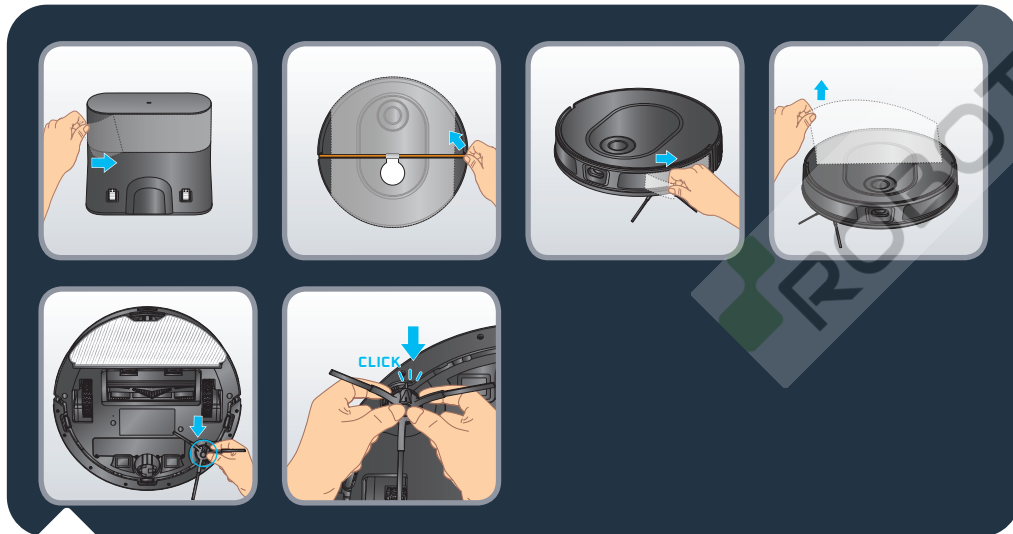
27. Nabíjecí kontakty
28. Kontrolka stanice



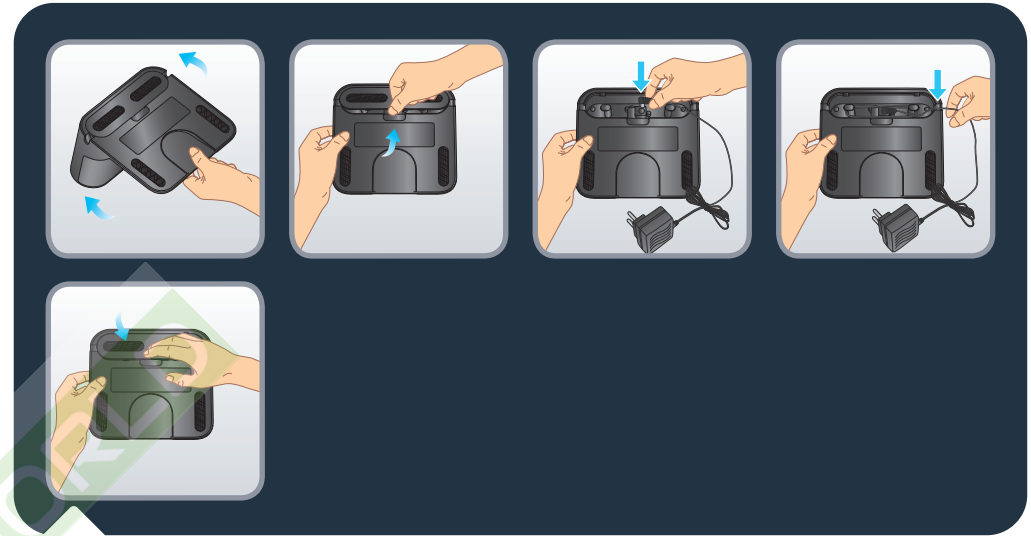
Přečtěte si následující tipy, které vám pomohou zefektivnit proces úklidu. Uklidte kabely, šňůry a malé a volné předměty. Odstraňte z podlahy všechny nestabilní, křehké, vzácné nebo nebezpečné předměty. Přesvědčte se, že jsou ve všech místnostech otevřené dveře. Váš robot může mít potíže na tvrdých podlahách a na kobercích: s trásněmi, příliš silných, s dlouhým vlasem, příliš lehkými (např. kobereček dokoupelny). Aby snímače protipádu fungovaly optimálně, odstraňte ze schodišť všechny předměty (např. boty). Při používání robota ve vyvýšené oblasti umístěte na okraj fyzickou překážku, abyste zabránili náhodným pádům. Nestůjte v úzkých prostorách, například chodbách, abyste robota neblokovali.



Po nasnímání QR kódu výše se ve videu dozvíte, jak robota nainstalovat a připojit. Podrobnější informace získáte po přečtení následujících pokynů.



Odstraňte všechny ochranné prvky (fólie) na stanici a na robotovi. Otočte robota a nainstalujte boční kartáč tak, že ho jemně připnete. Boční kartáč bude správně nainstalovaný poté, co uslyšíte cvaknutí.



Sejměte spodní kryt dokovací stanice a připojte adaptér. Dávejte pozor na umístění připojovacího kabelu adaptéru, aby nedošlo k navinutí během tažení. Připevněte spodní kryt nazpět.



Na tvrdé a ploché podlahy nainstalujte Dokovací stanice. Vyhýbejte se parketám, dřevěným podlahám a kobercům. Stanici umístěte do volného prostoru u zdi tak, aby před stanicí nebyly žádné schody. Ponechte alespoň 0,5 m volného prostoru na každé straně a 1,5 m vpředu. Přesvědčte se, že je vybrané místo poblíž připojení Wi-Fi nebo má dobrou sílu signálu Wi-Fi. Nenechávejte v oblasti kolem stanice žádné předměty, odrazivé povrchy, zrcadla, stoly či židle. Na stanici by nemělo svítit přímé sluneční světlo. Zapojte napájecí kabel. Dbejte na to, aby byl napájecí kabel u zdi.



Zapněte robota stisknutím a přidržetím tlačítka napájení, dokud se kontrolky robota nerozsvítí (asi 5 sekund). Umístěte robota 20 až 50 cm před stanicí. Po stisknutí tlačítka HOME (Domů) robot automaticky zadokuje do stanice. (Nikdy robota ke stanici neumísťujte ručně). Počkejte 3–4 hodiny, než se robot zcela nabije. Když se robot nabíjí, kontrolka stanice nebude svítit. Při prvním úklidu se přesvědčte, že je robot zcela nabitý. Robotický vysavač je plně nabitý, jakmile na něm začnou normálně svítit bílé kontrolky.

Při prvním použití robot prozkoumá své prostředí a zároveň uklidí. Po dokončení úklidu se robot vrátí tam, kde začal, a v aplikaci se zobrazí mapa vašeho domova.

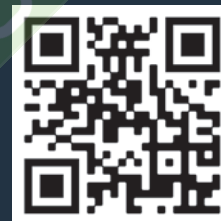
Během prvního úklidu robota nezvedejte, zabráníli byste tím vytvoření mapy.

Tento robot je vybaven pevnou laserovou technologií. To znamená, že bude často zjišťovat svoji polohu tím, že se při úklidu otočí dokola. Tak prozkoumává své prostředí. Pokud máte koberce s třásněmi, umístěte kolem koberců zábrany, aby se robot nemohl v třásních zachytit.

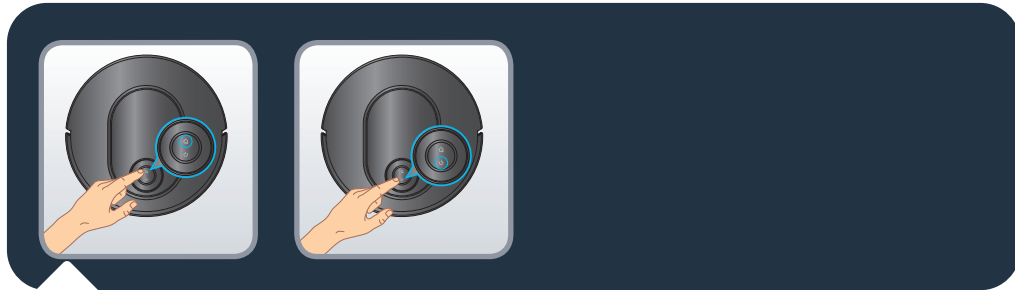
Máte-li u domu venkovní prostor (např. zahradu, balkon, terasu atd.), který odděluje práh nižší než 2 cm nebo který práh vůbec nemá (např. francouzská okna, dveře na terasu, arkýřová okna atd.), uzavřete tento prostor.



Po nasnímání QR kódu výše se ve videu dozvíte, jak robota nainstalovat a připojit. Podrobné pokyny k párování krok za krokem jsou také uvedené v dokumentu PDF, ke kterému se dostanete nasnímáním QR kódu níže.



Po nasnímání QR kódu výše se ve videu dozvíte, jak používat hlavní funkce aplikace.



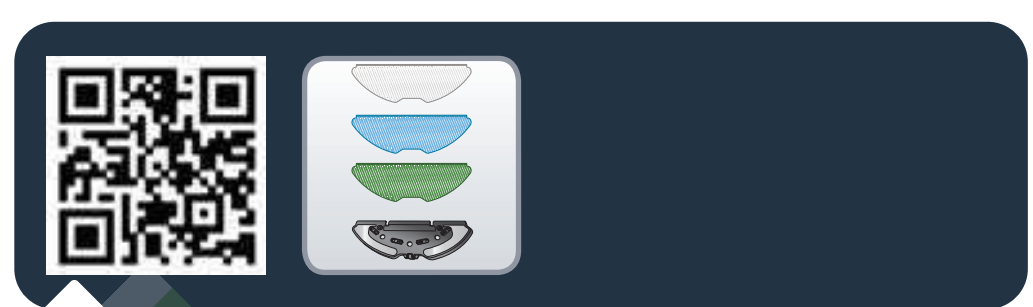
Stisknutím tlačítka napájení spustíte automatický úklid. Robot oblast nasnímá. Potom automaticky rozdělí místnost na menší zóny. Robot nejprve uklidí okraje zóny a poté klikatým pohybem uklidí vnitřek zóny. Robot uklidí všechny přístupné oblasti, jednu zónu po druhé. Stisknutím tlačítka napájení můžete úklid kdykoliv zastavit a dalším stisknutím v něm zase pokračovat. Pokud je robot v pohotovostním režimu, jedním stisknutím tlačítka napájení ho probudíte a dalším stisknutím zahájíte úklid.

Jestliže robot začíná úklid ze stanice, potom se do stanice automaticky vrátí na konci úklidu nebo jestliže bude baterie příliš vybitá. Jestliže se baterie během úklidu příliš vybijí, robot se automaticky vrátí do stanice, aby se nabil. Po nabití bude robot pokračovat v úklidu tam, kde předtím skončil.

Jestliže robot nezačíná úklid z dokovací stanice, potom se na konci úklidu automaticky vrátí do stejného místa, nebo jestliže se baterie příliš vybijí.

Jestliže se robot po stisknutí tlačítka „Start“ nespustí, je možná baterie příliš vybitá a bude potřeba robota nabít.

Po skončení úklidu se robot automaticky vrátí do stanice. Pokud však chcete úklid ukončit ručně, stisknutím tlačítka „Home“ můžete robota kdykoli zastavit a opětovným stisknutím ho poslat zpět do stanice. Pokud je robot v pohotovostním režimu, jedním stisknutím tlačítka „Home“ jej probudíte a druhým stisknutím jej odešlete zpět do stanice. Pokud robot stanici nenajde, umístěte robota ručně před stanicí a stiskněte tlačítko „Home“.



Po nasnímání QR kódu výše se ve videu dozvíte, jak používat funkci mopování. Podrobnější informace získáte po přečtení následujících pokynů.

Různé typy mopů (v závislosti na modelu):

- Pratelný šedý mop na standardní použití
- Pratelný modrý mop na drhnutí odolných skvrn
- Omyvatelný zelený mop z mikrovláknna na zachycení jemného prachu (používá se bez vody)



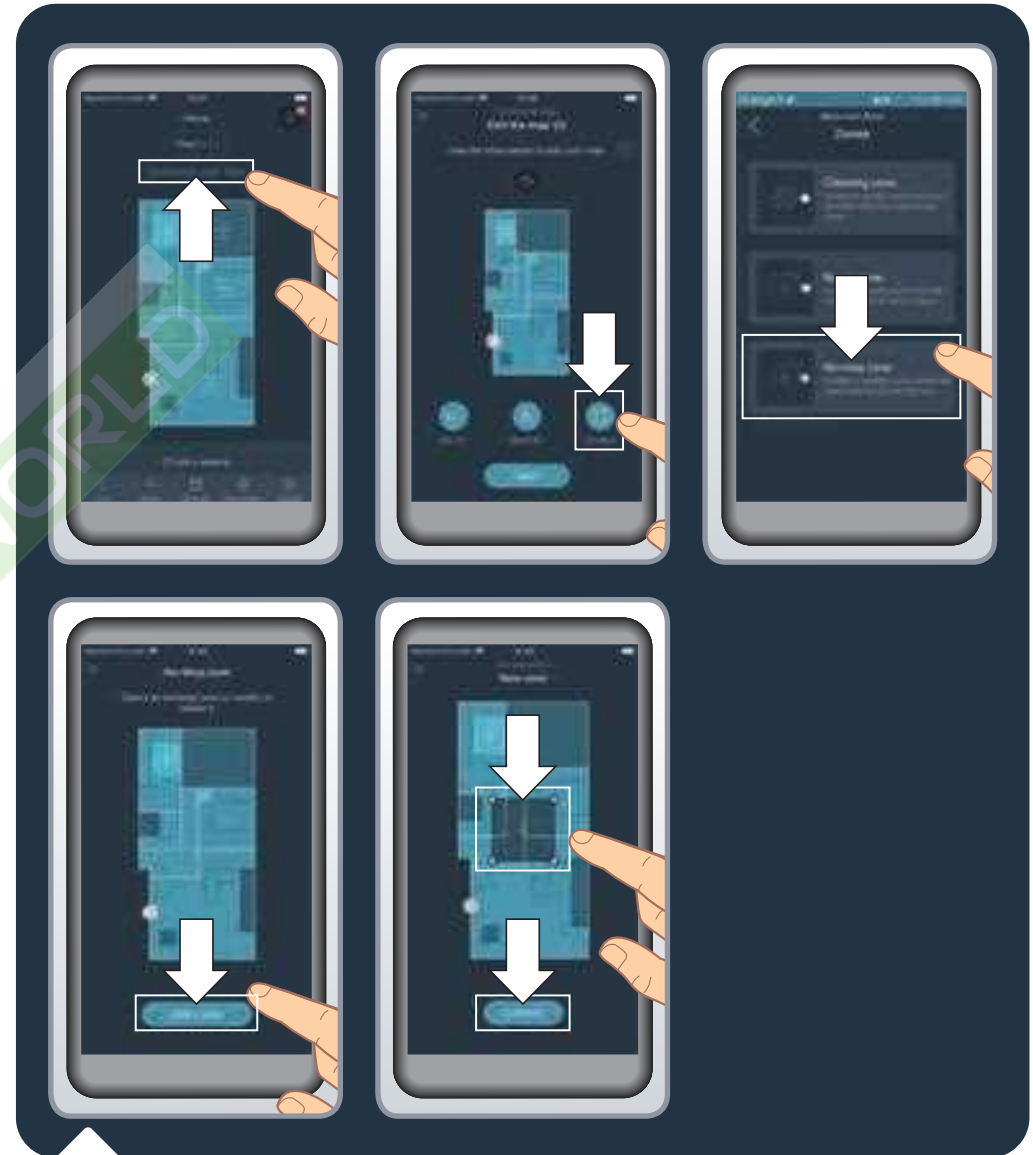
Plnění nádržky na vodu:

Stiskněte tlačítko k uvolnění nádržky na vodu. Tím ji odepnete a budete ji moci sejmout z robota. Odstraňte zátku nádržky na vodu a naplňte ji čistou vodou tak, aby byla plná. Nepoužívejte horkou vodu. Když je nádržka na vodu plná, zátku zase zajistěte. Varování: Do nádržky na vodu nepřidávejte čisticí prostředky. Mohlo by dojít k ucpání trubek a nádržka na vodu by mohla přestat fungovat. Připněte nádržku na vodu zpět na robota. Aby byla nádržka na vodu správně nainstalovaná, musí se ozvat „cvaknutí“.

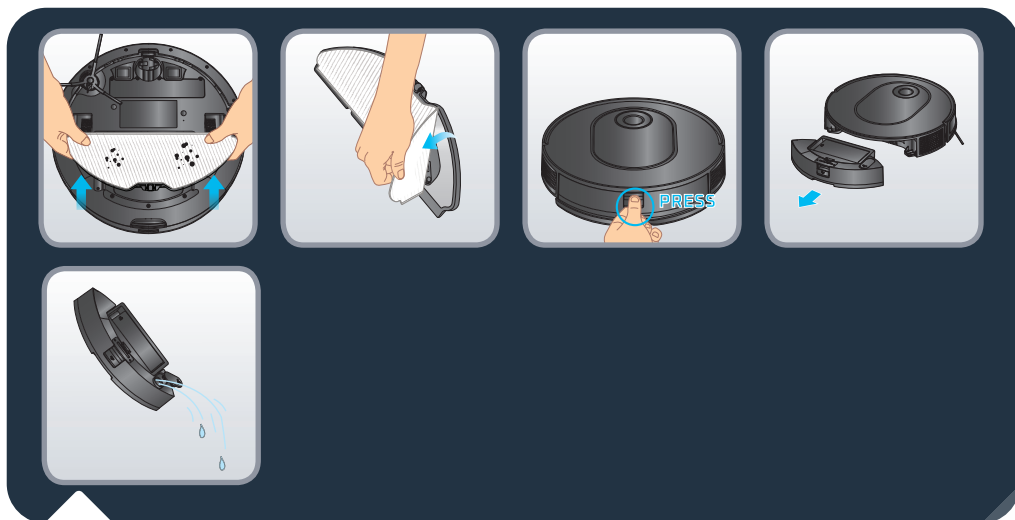


Před použitím zvlhčete látku mopu vodou. Jestliže používáte zelený mop, tak ho nezvlhčujte. Mop připojte k podložka mopu. Vezměte podložka mopu a připněte ji k zadní části robota. Stisknutím zahájíte úklid.

Varování: Funkci mopování nepoužívejte na koberce. V aplikaci můžete zvolit režim „pouze odsávání“. Pokud ale chcete použít funkci mopování a vyhnout se kobercům, nastavte v aplikaci „zóny bez mopování“.



Aby se nepoškodily citlivé podlahy nebo koberce, můžete v aplikaci nastavit „zóny bez mopování“. Na úvodní stránce klikněte na možnost „Customize your floor“ (Upravit podlahu) a poté na možnost „Zones“ (Zóny). Vyberte možnost „No mop zones“ (Zóny bez mopování) a přidejte na mapu zónu, kterou můžete dále upravit (velikost, umístění). Zónu bez mopování uložte kliknutím na možnost „Confirm“ (Potvrdit). Můžete vytvořit tolik „zón bez mopování“, kolik je potřeba. Po nainstalování nádržky na vodu bude mít robot tyto zóny zakázáno uklízet.



Po ukončení úklidu odepněte zespod robota mopovací podložku a sundejte špinavý hadřík mopu. Zásobník na prach a nádržku na vodu 2 v 1 odepnete tak, že stisknete a podržíte uvolňovací tlačítko a zatáhnete směrem ven. Odstraňte zátku a z nádržky na vodu vylijte zbývající vodu.



Mop operte pod vodou nebo v pračce. Nechte ho 24 hodin schnout. Po 100 vypráních mop vyměňte. Sadu nových mopů můžete koupit na webu www.rowenta.com



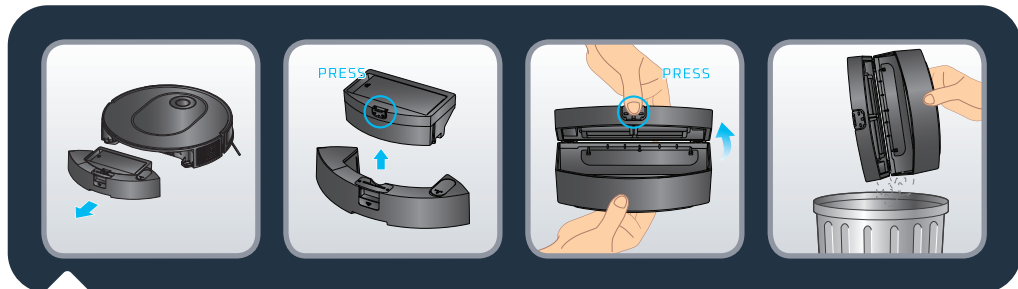
Po nasnímání QR kódu výše se ve videu dozvíte, jak robota udržovat, aby si zachoval svůj výkon.

Robota vždy vypněte stisknutím a podržením tlačítka "Start" na 5 sekund a stanici před jakoukoliv manipulací odpojte.

Jednou týdně vyčistěte snímače

Čistým, měkkým a suchým hadříkem otřete snímače robota (přední, horní, zadní a spodní část robota), kryt laseru a snímače a nabíjecí kontakty stanice.

Otřete dvě tlačítka na horní straně robota.

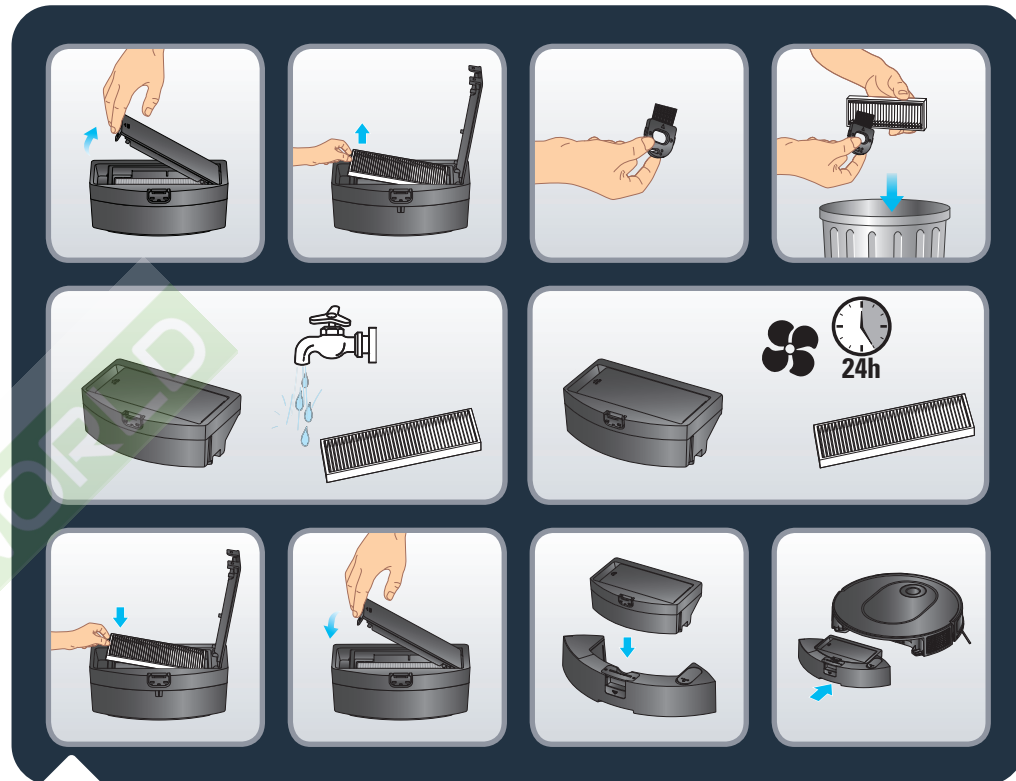


Po každém použití vyčistěte nádobku na prach

Poté, co se robot vrátí do stanice, z něho sejměte zásobník na prach a nádržku na vodu 2 v 1. Stiskněte a podržte tlačítko pro uvolnění a zatáhněte směrem ven. Stiskněte tlačítko pro oddělení zásobníku na prach a nádržky na vodu, abyste mohli zásobník svisle a samostatně vytáhnout.

Otevřete zásobník na prach a vyprázdněte jej do koše (prach lze odstranit jemným poklepáním na zásobník). Nádobku na prach zavřete.

Poznámka: Pokud jsou klouby robota příliš zaneseny prachem, otvor zásobníku na prach se nemusí správně otevírat nebo zavírat. Prach z kloubů otřete čistým, měkkým a suchým hadříkem.



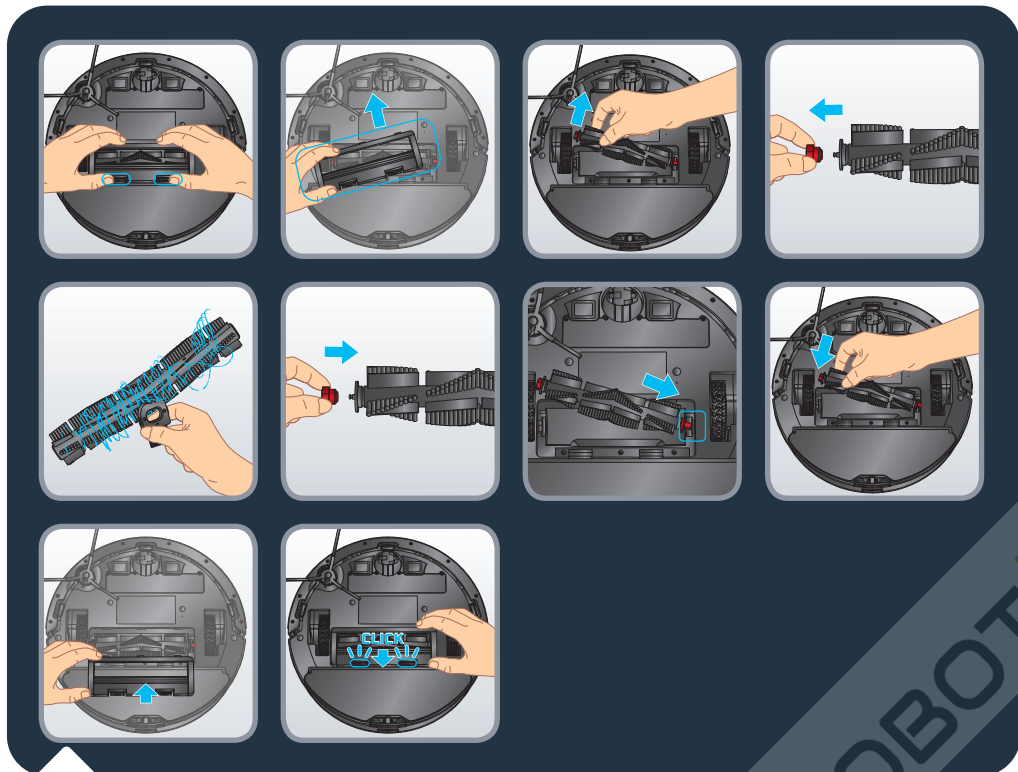
Jednou týdně vyčistěte filtr

Robota vždy vypněte stisknutím a podržením tlačítka "Start" na 5 sekund a stanici před jakoukoliv manipulací odpojte.

Otevřete kryt filtru, vyjměte filtr a vytáhněte jej z nádobky na prach.

Veźměte si nástroj na čištění, který byl součástí balení. Pomocí části nástroje na čištění s kartáčem filtr vyčistěte. Zásobník na prach a filtr můžete také umýt pod vodou. Nechte je vyschnout po dobu 24 hodin. Vraťte filtr zpět na původní místo. Vložte zásobník na prach zpět do nádržky na vodu a poté je 2 v 1 nainstalujte zpět do robotického vysavače.

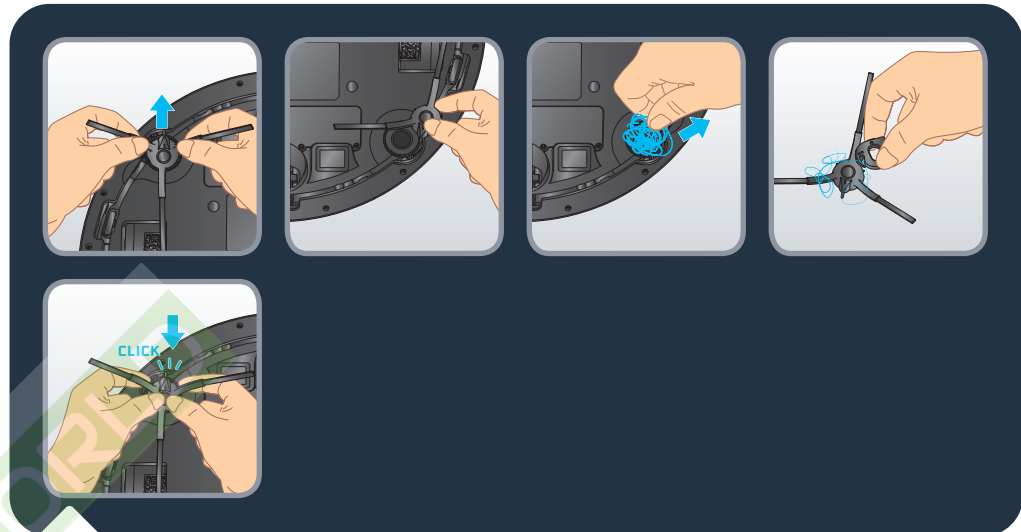
Poznámka: Nikdy nepoužívejte robota bez skládaného filtru. Poškodilo by to robota.



Jednou týdně vyčistěte hlavní kartáč

Robota vždy vypněte stisknutím a podržením tlačítka "Start" na 5 sekund a stanici před jakoukoliv manipulací odpojte.

Otočte robota vzhůru nohama. Stiskněte západky krytu kartáče a vytáhněte ho. Vyjměte kartáč. Vytáhněte hlavu kartáče na pravé straně kartáče, abyste ji mohli vyjmout a zbavit namotaných vlasů. Vezměte nástroj na čištění a pomocí části s čepelí zamotané vlasy přefízněte. Před instalací kartáče zpátky do robota vraťte hlavu kartáče na místo. Vraťte na místo kryt kartáče. Aby byl kryt správně nainstalovaný, musí se ozvat „cvaknutí“.

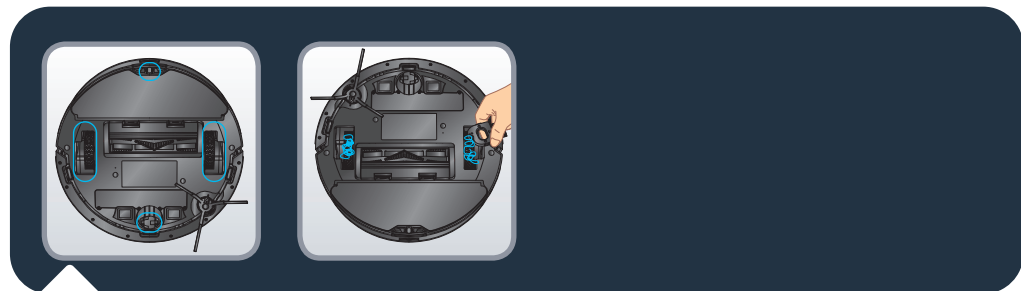


Jednou týdně vyčistěte boční kartáč

Robota vždy vypněte stisknutím a podržením tlačítka "Start" na 5 sekund a stanici před jakoukoliv manipulací odpojte.

Otočte robota vzhůru nohama. Uchopte boční kartáč za plastové části oběma rukama a vytáhněte ho, aby se odepnul. Boční kartáč netahejte za štětiny. Vyndejte z kartáče namotané vlasy. Nainstalujte boční kartáč zpátky tak, že ho jemně připnete. Boční kartáč bude správně nainstalovaný poté, co uslyšíte cvaknutí.

Poznámka: Boční kartáč může být obtížné sejmout. Pokud jej nemůžete odepnout, zkuste za něho zatáhnout z jiného úhlu. Pokud chcete odstranit namotané vlasy, zkuste použít čepel nástroje na čištění.



Jednou měsíčně vyčistěte kolečka

Robota vždy vypněte stisknutím a podržením tlačítka "Start" na 5 sekund a stanici před jakoukoliv manipulací odpojte.

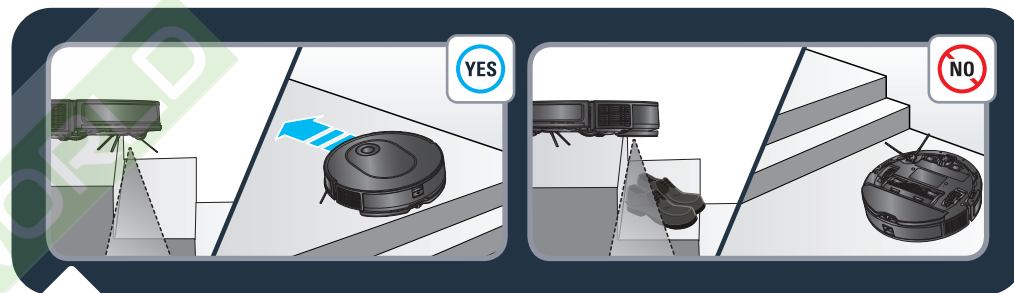
Kolečka mohou být obalená vlasy nebo nečistotami. Otočte robota vzhůru nohama. Odstraňte namotané vlasy a kolečka tak vyčistěte.

Součásti a příslušenství můžete zakoupit na webu www.rowenta.com

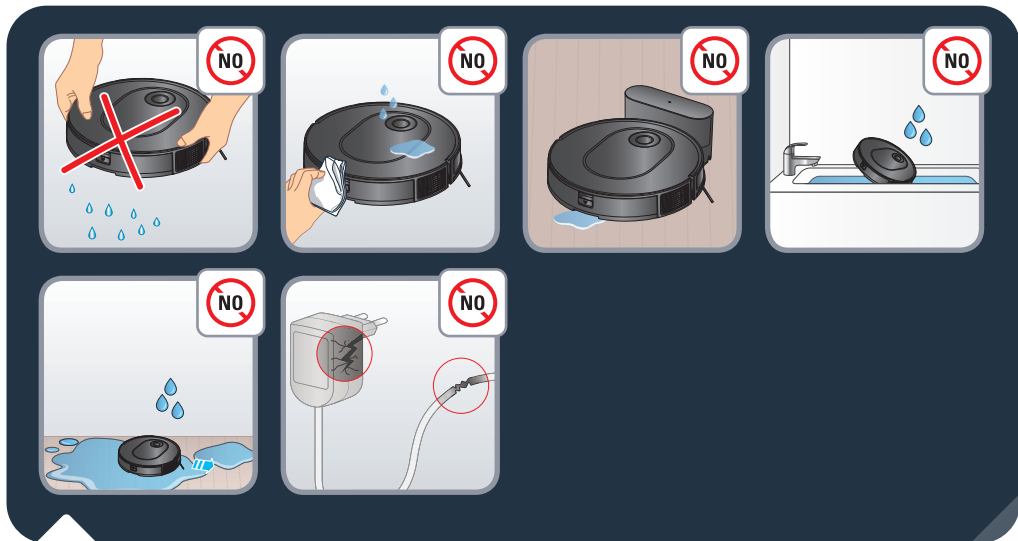
Součást	Čištění součástí	Výměna součástí
Zásobník na prach	Po každém použití	Není dostupné
Nádržka na vodu	Po každém použití	Není dostupné
Mops	Po každém použití	Dvakrát ročně
Filtr	Jednou týdně	Dvakrát ročně
Středový kartáč	Jednou týdně	V případě potřeby
Senzory	Jednou týdně	Nelze použít
Kolečka	Jednou měsíčně	Nelze použít
Boční kartáč	Jednou měsíčně	Dvakrát ročně
Dokovací stanice	Jednou týdně	Nelze použít
Stanice pro automatické vyprázdnění	Jednou týdně	Nelze použít
Prachový sáček Hygiene +	Není dostupné	Když je plný

Robota vždy nechávejte nabíjet ve stanici, prodloužíte tím životnost baterie. Když robota dlouhou dobu nepoužíváte, nabijte zcela baterii a stisknutím a podržením tlačítka "Start" na 5 sekund robota vypněte. Robota skladujte na chladném a suchém místě.

Co dělat a co nedělat

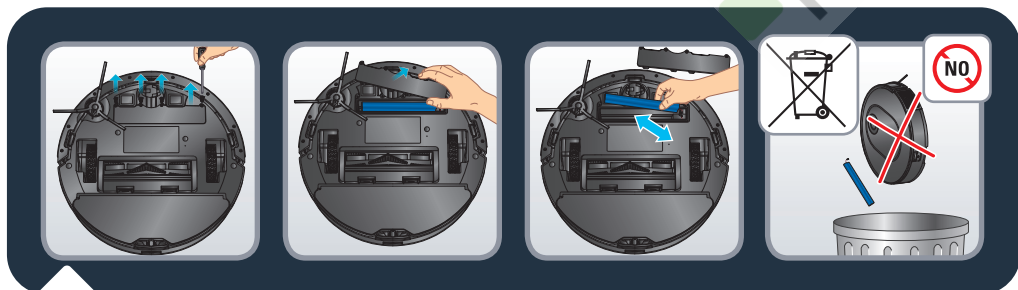


Robot má snímače proti pádu, pomocí kterých dokáže rozpoznat schody. Když je zjistí, změní robot směr. Aby snímače proti pádu fungovaly optimálně, odstraňte ze schodišť všechny předměty (např. boty). Při používání robota ve vyvýšené oblasti umístěte na okraj fyzickou překážku, abyste zabránili náhodným pádům.



Robotem netřeste. Nepokládejte na robota vodu ani žádnou mokrou látku. Nenabíjejte robota, když na podlaze stojí voda. Neponořujte robota do vody. Nepoužívejte robota na vlhkých površích nebo na površích, kde stojí voda.

Pokud jsou kabel nebo nabíječka poškozené, produkt nepoužívejte.



Před likvidací přístroje vyjměte baterii a zlikvidujte ji v souladu s právními předpisy a místními nařízeními. Máte-li jakékoli dotazy, obraťte se na prodejce produktu, který vás může informovat, jak dále postupovat.



Nenechávejte děti bez dozoru a nedovolte jim si s robotem hrát.

Nepoužívejte robota mimo domácnost.

Nepoužívejte robota v přehřátém prostředí.

Nepoužívejte robota, když je teplota v domácnosti nižší než 0 °C (32 °F) nebo vyšší než 40 °C (104 °F).

Před použitím robota neaplikujte na podlahu čisticí prostředky.

K čištění robota a filtru nepoužívejte čisticí prostředky, aerosolové čističe nebo čisticí spreje.

Neházejte robota do ohně.

Nepoužívejte robota k úklidu rozbitého skla.

Po robotovi nešlapejte nebo nelezte a nehýbejte robotem nohou.

Nedovolte dětem ani domácím zvířatům na robotovi jezdit.

Nepokládejte na robota žádné předměty.

Nepoužívejte robota bez filtru, mohlo by dojít k jeho poškození.

Zrušení párování robota

Pokud chcete robotu vypnout modul Wi-Fi, stiskněte najednou tlačítko „Home“ a tlačítko napájení, dokud neuslyšíte zvukový signál. Robot se automaticky odpojí od telefonu. Tato 2 tlačítka pak budou několik minut pomalu blikat. Robot se automaticky odpojí od telefonu i routeru. Jakmile tento krok provedete, nebude možné ho zrušit. Pokud budete chtít robota opět spárovat, budete muset znovu projít celým procesem párování.

ZÁVADA	ŘEŠENÍ
Robotický vysavač nelze spustit	<ul style="list-style-type: none"> • Přesvědčte se, že je robotický vysavač připojený ke zdroji napájení. • Přesvědčte se, že je baterie plně nabitá. • Přesvědčte se, že je robot zapnutý. Stiskněte a podržet na 5 sekund tlačítko START, dokud se na robotovi nezsvítí kontrolky. • Zkontrolujte, jestli jsou sběrný box a nádržka na vodu nainstalované správně.
Robot náhle přestane fungovat	<ul style="list-style-type: none"> • Zkontrolujte, jestli robot někde neuvízl nebo jej neblokuje nějaké překážky. • Zkontrolujte, jestli není baterie příliš vybitá. • Jestliže problém přetrvává, stisknutím a podržením tlačítka START na 5 sekund robota vypněte. Počkejte 30 sekund a stisknutím tlačítka START na 5 sekund ho zapněte a znovu spusťte. • Spotřebič se možná přehřívá: <ul style="list-style-type: none"> – Zastavte spotřebič a nechte ho alespoň 1 hodinu vychladnout. – Pokud se přehřívá opakovaně, obraťte se na autorizované servisní středisko.
Robota nelze nabít	<ul style="list-style-type: none"> • Přesvědčte se, že je stanice řádně připojená k napájení. • Přesvědčte se, že je robot zapnutý. Stiskněte a podržet na 5 sekund tlačítko START, dokud se na robotovi nezsvítí kontrolky. • Zkontrolujte, jestli během nabíjení bliká na robotovi kontrolka. • Suchým hadříkem otřete prach z nabíjecích kontaktů. • Přesvědčte, že jsou robot a stanice připojené prostřednictvím nabíjecích kontaktů. • Ujistěte se, že kontrolka stanice svítí bíle, když je připojena ke zdroji napájení a když robot není ve stanici.
Nabíječka se zahřívá	<ul style="list-style-type: none"> • Jde o naprosto normální jev. Robot můžete bezpečně nechat trvale připojený ke stanici.
Robot se nemůže vrátit do stanice	<ul style="list-style-type: none"> • Odstraňte předměty ve vzdálenosti 0,5 m vlevo a vpravo od nabíjecí stanice a 1,5 m před ní. • Přesvědčte se, že robot začne uklízet ze stanice bez neobvyklého pohybu. • Pokud se robot nachází v blízkosti stanice, může se vrátit rychleji. Jestliže je však nabíjecí stanice daleko, bude robot k návratu potřebovat více času. Počkejte, než se vrátí. • Vyčistěte pomocí suchého hadříku nabíjecí kontakty. • Ujistěte se, že kontrolka stanice svítí bíle, když je připojena ke zdroji napájení a když robot není ve stanici.
Neprovede se plán úklidu	<ul style="list-style-type: none"> • Přesvědčte se, že je robot zapnutý. Stiskněte a podržet na 5 sekund tlačítko START, dokud se na robotovi nezsvítí kontrolky. • Přesvědčte se, že je plán úklidu v aplikaci správně nastavený na požadovaný čas a že jste plán úklidu uložili. • Zkontrolujte, jestli není baterie příliš vybitá, takže není možné zahájit úklid. • Robot nezahájí plánované vysávání, jestliže právě provádí nějaký úkol. • Zkontrolujte, jestli jsou sběrný box a nádržka na vodu nainstalované správně.
Sání při úklidu píská nebo je velmi hlasité	<ul style="list-style-type: none"> • Zkontrolujte, jestli není ucpaný vstup sání. • Vyprázdňte zásobník na prach. • Vyčistěte filtr. • Zkontrolujte, jestli nejsou filtry vlhké kvůli vodě nebo jiným kapalinám na podlaze. Před použitím nechte filtry důkladně přirozeně vyschnout. • Zkontrolujte, jestli jsou sběrný box a nádržka na vodu nainstalované správně. • Zkontrolujte, jestli nejsou hlavní nebo boční kartáč zablokovány cizím předmětem; pokud ano, hlavní nebo boční kartáč sejměte a vyčistěte je.
Středový kartáč se neotáčí	<ul style="list-style-type: none"> • Zkontrolujte, jestli není hlavní kartáč zablokován cizím předmětem; pokud ano, hlavní kartáč sejměte a vyčistěte ho. • Zkontrolujte, jestli jsou správně nainstalované středový kartáč a kryt kartáče.

ZÁVADA	ŘEŠENÍ
Neobvyklé chování nebo trasa úklidu	<ul style="list-style-type: none"> • Opatrně očistěte snímače suchým hadříkem. • Stisknutím a podržením tlačítka START na 5 sekund robota vypněte, počkejte 30 sekund a dalším stisknutím a podržením tlačítka START na 5 sekund robota znovu spusťte.
Během vytírání se neuvolňuje žádná voda	<ul style="list-style-type: none"> • Přesvědčte se, že je v nádržce na vodu dost vody. • Zkontrolujte, jestli je nádržka na vodu správně nainstalovaná. • Zkontrolujte, jestli je v aplikaci na požadovanou úroveň nastavená úroveň vlhkosti. • Zkontrolujte, jestli není ucpaný výstup vody.
Robot se nemůže připojit k síti Wi-Fi	<ul style="list-style-type: none"> • Přesvědčte se, že váš směrovač Wi-Fi podporuje pásma 2,4 GHz a 802.11 b/g/n, protože toto zařízení nepodporuje pásma 5 GHz. • Zkontrolujte, jestli je správné automatické znovupřipojení k vaší domácí síti Wi-Fi • Aktivujte na svém smartphonu mobilní data • Nepoužívejte funkci VPN (Virtual Private Network) • Proces opakujte a zkontrolujte, jestli jste vybrali správnou síť Wi-Fi • Proces opakujte a přesvědčte se, že jste zadali správné heslo k síti Wi-Fi • Dokud se proces párování nedokončí, ponechte svůj telefon v blízkosti robota a stanice • Po několika pokusech produkt odpojte a znovu zapojte • Resetujte robota, a na 15 sekund stiskněte a podržte tlačítko „Home“ • Na 5 sekund stiskněte a podržte tlačítka „Home“ a „Start“, dokud kontrolky na obou tlačítkách nezačnou blikat • Znovu spusťte svůj smartphone • V případě, že se u internetového připojení objeví okno s varováním, zachovejte připojení k robotovi • Jestliže chyba přetrvává, obraťte se na náš tým podpory (telefonní číslo závisí na zemi vašeho bydliště, je uvedeno na asistenčním letáku v balení). • Ujistěte se, že kontrolka stanice svítí bíle, když je připojena ke zdroji napájení a když robot není ve stanici.
Mapa se ztratí	<ul style="list-style-type: none"> • Jestliže byl robot během úklidu ručně přemístěn na jiné místo nebo jestliže se prostředí domácnosti změnilo (přesunoval se nábytek), může dojít ke ztrátě mapy. Mapování znovu zahájíte spuštěním nového průzkumu v aplikaci nebo nového úklidu ze stanice.
Robot se vrátí do stanice před dokončením úklidu	<ul style="list-style-type: none"> • Možná je baterie příliš vybitá, než aby bylo možné úklid dokončit, a robot se vrátí do stanice nabít. Až bude baterie nabitá, bude robot v úklidu pokračovat tam, kde skončil. • Robot se možná do některých oblastí zablokovaných nábytkem nebo překážkami nedostane. Uklíďte je tak, aby byly přístupné. • Ověřte v aplikaci nastavené zakázané zóny a zóny bez mopování. Podle svých potřeb můžete zóny přidat, upravit nebo odstranit.
Robot uvízne	<ul style="list-style-type: none"> • Robot se může v něčem zachytit. Překážející předmět ručně odstraňte a úklid znovu spusťte stisknutím tlačítka START. • Robot možná uvízl pod nábytkem se dveřmi podobné výšky. Zahradte cestu fyzicky nebo v aplikaci nastavte zakázanou zónu. • Zkuste otáčet kolečky nebo na ně zatlačit, abyste zkontrolovaly, jestli na ně není nabalený nebo v nich zaseknutý nějaký cizí předmět. Pokud ano, odstraňte ho.